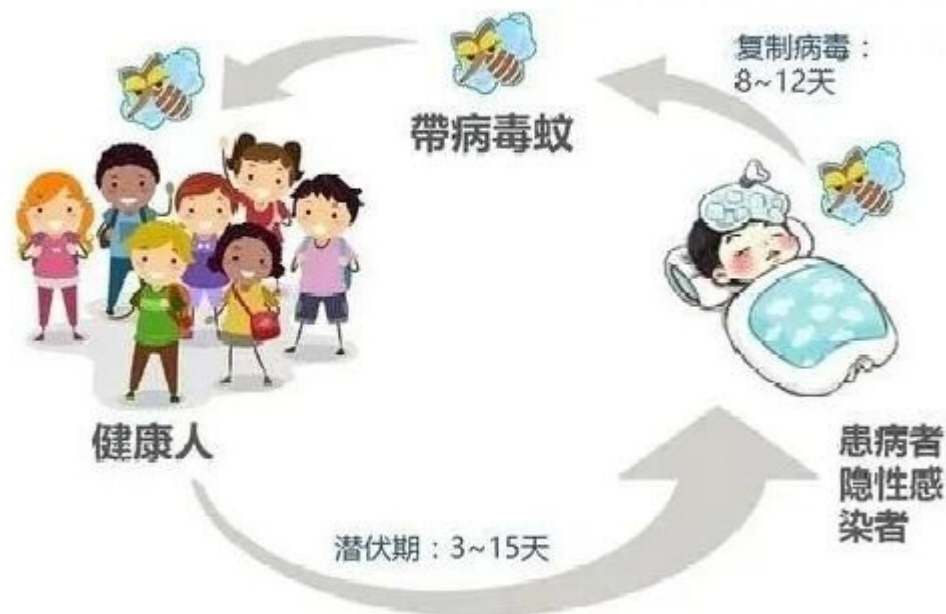


登革病毒引起主要经伊蚊叮咬传播的一种急性传染病

发布日期：2023-08-23 15:17

访问次数：

登革熱是由登革病毒引起、首要經伊蚊吸食傳達的一種急性傳染病。近年來，我國登革熱疫情以境外輸入引發的本地傳達疫情為首要特征。8月21日，遼寧省疾病防備控制中心發布提醒：夏秋季要防備登革熱傳染。



登革熱起病突然，發熱多持續2至7天，可伴有劇烈頭痛、肌痛、關節痛、眶後痛，食欲減退、惡心、嘔吐和皮疹等癥狀，退熱期可呈現全身斑丘疹。部分患者可呈現少數出血，如淤點、鼻出血或牙齦出血等。

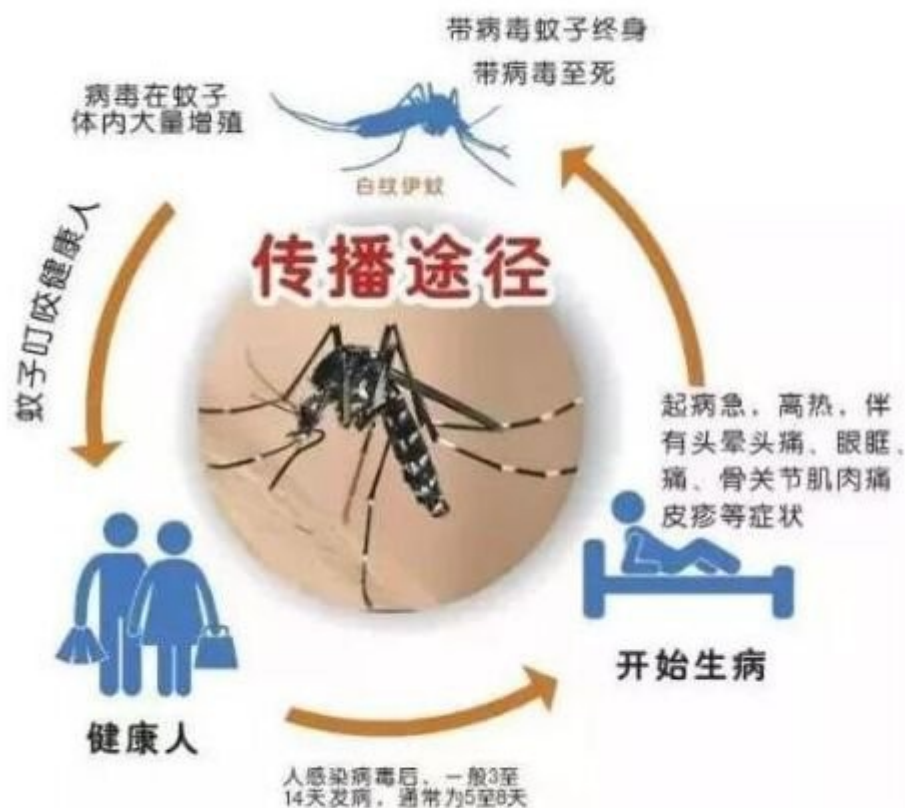
重癥登革熱以血管滲透性添加、低血容量和凝血機製反常為特征。感染登革病毒後經3至15天的潛伏期便可能發病，但也有部分人不發病（稱為隱性感染者）。近年來，我國登革熱疫情以境外輸入引發的本地傳達疫情為首要特征，陳述病例首要散布在廣東、雲南和浙江等南部區域；遼寧既往疫情均由非洲、美洲、東南亞及我國南方等盛行區域輸入，沒有監測到本地傳達。我國伊蚊散布廣泛，白紋伊蚊散布在南起海南島，北至遼寧南部，西至陝西寶雞的遼闊地域，遼寧大連、沈陽、營口等區域均有白紋伊蚊散布。

提醒登革熱預防措施重點在於防蚊和滅蚊清除各類積水

登革熱由患者或隱性感染者傳達給伊蚊，再傳染給健康人的途徑不斷傳達，人與人之間不會直接傳達疾病。登革熱患者或隱性感染者被伊蚊吸食後，病毒在伊蚊體內經8-10天的增殖後，就能夠通過吸食傳

達給健康人。目前，登革熱尚無經批閱註冊的疫苗上市；尚無特效的抗病毒醫治藥物，首要採納支持及對癥醫治措施。醫治原則是早發現、早確診、早醫治、早防蚊隔離。重癥病例的前期識別和及時救治是下降病死率的要害。

防止被蚊蟲吸食是要害。盡量選擇淡色長袖衣褲，外出運用蚊蟲驅避劑等驅蚊產品；住處要安裝紗門、紗窗，出門前能夠在房間運用蚊香、滅蚊氣霧劑等；假如在停留期間呈現可疑癥狀，需要及時就診並自動闡明登革熱可能；返回本地後，假如 2 周內呈現發熱，要及時就診並闡明外出史，為了不將疾病傳達給家人，請合作當地衛生部門，住院隔離醫治。



此外，伊蚊喜愛在人類家中附近休息，鏟除孳生地十分必要。日常保持住所及周圍環境衛生整齊，整理家裏家外盆盆罐罐、廢舊輪胎裏的無用積水，鏟除各種衛生死角和垃圾，人、畜飲用水容器、魚缸等有用積水容器 5-7 天要徹底換水一次。